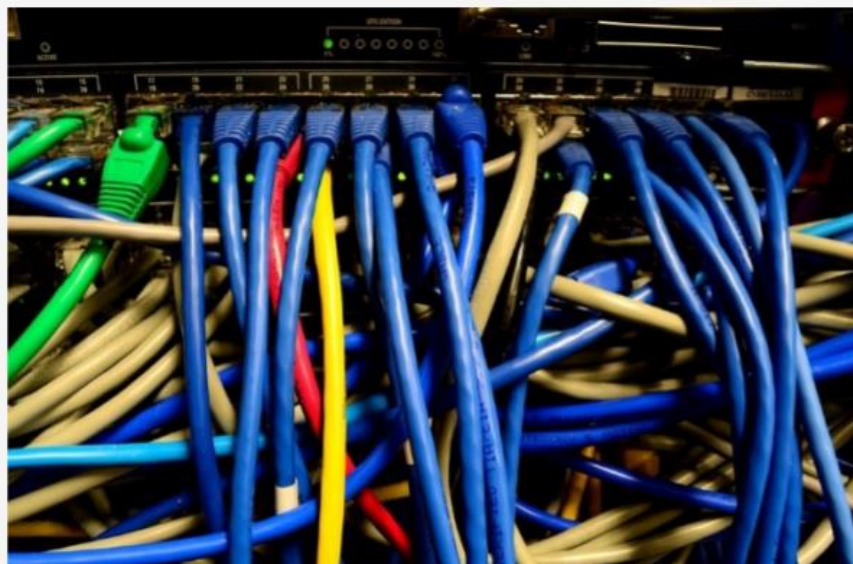


## Cerfrance Terre d'Allier unifie ses infrastructures IT



Projets Cerfrance Terre d'Allier a rénové son infrastructure IT avec l'aide de 2 intégrateurs du groupe **Resadia**. (Crédit Photo : ElasticComputeFarm/Pixabay)

Fruit d'une fusion, Cerfrance Terre d'Allier a lancé un projet de rénovation de son socle technologique ayant abouti à la mise en place d'un cluster virtualisé avec plusieurs liaisons IP. Deux intégrateurs du groupe **Resadia** ont prêté main forte au groupe.

PublicitéLa réunion de deux entités donne souvent l'occasion de se pencher sur l'état des systèmes IT et d'envisager une modernisation. C'est le cas de Cerfrance Terre d'Allier, acteur référent du conseil et de l'expertise comptable. En 2015, Cerf Allier et Cerfrance Bourbonnais ont fusionné pour regrouper 5 000 clients et disposent de 9 antennes sur tout le département de l'Allier. Les équipes des deux structures ont été regroupées au sein d'un seul et même bâtiment basé à Toulon sur Allier. A cette période, la réorganisation et l'unification des infrastructures a été décidée.

Marc Bellegarde, responsable du service système d'information de Cerfrance Terre d'Allier, résume la situation, « En 2016, la priorité pour Cerfrance était de migrer tous les utilisateurs sur les mêmes applications et de faire en sorte qu'ils s'approprient les niveaux logiciels. Par ailleurs, le système de téléphonie en place, auparavant utilisé par une centaine d'employés, était devenu obsolète depuis qu'il devait être utilisé par 250 personnes ». L'adaptation du socle technologique était devenue incontournable.

### Un cluster virtualisé et sécurisé

Pour épauler le groupe dans sa démarche, deux intégrateurs, Areste Informatique (spécialisé dans les solutions informatiques) et Sybord (opérateur de service et intégrateur télécoms), tous deux membres du groupe **Resadia**, ont été choisis. La mise en place des nouvelles infrastructures a duré plusieurs mois et s'est achevé en décembre 2017 avec le déménagement de l'informatique, centralisé sur l'ancien siège vers le nouveau.

Concrètement, les deux intégrateurs ont mis en place un cluster de virtualisation Hyper-V, trois serveurs physiques Dell-EMC, un pare-feu Watchguard hébergé sur le datacenter de **Resadia** et 11 liaisons IP. Un communiqué souligne sur ce dernier point qu'auparavant Cerfrance Terre d'Allier disposait de 19 liens IP. En complément, un système de téléphonie Avaya et de

visioconférence a été installé. Le paramétrage et le déménagement de l'IT se sont déroulés en une nuit. Marc Bellegarde attribue cette rapidité, selon un communiqué, à la constitution « d'une équipe dans laquelle la maîtrise d'ouvrage et la maîtrise d'oeuvre étaient solidaires » et d'ajouter que le projet s'est déroulé dans un mode de « co-production et non de partage de responsabilité ». Au final, Cerfrance Terre d'Allier avec ce socle technologique modernisé a réduit significativement ses coûts de téléphonie, mais aussi « préparer notre architecture technique aux évolutions probables des agences régionales et du siège sur 2019 et 2020 », conclut le responsable.

**Article rédigé par**



**Jacques Cheminat**, Rédacteur en chef adjoint

**Partager cet article**

- 
- 
- 
- 
-